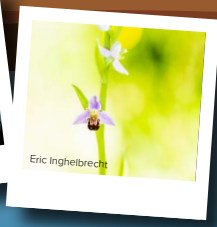
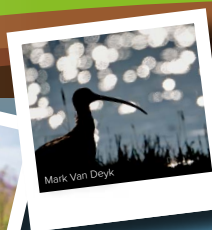
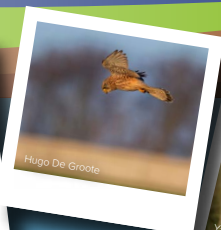




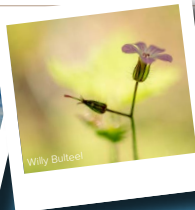
# FOTOWEDSTRIJD GEOWONDER

Ontdek, klik en win! Maak kans op een  
mooie prijs en deelname aan de expo  
Geowonder in het Zwin Natuur Park

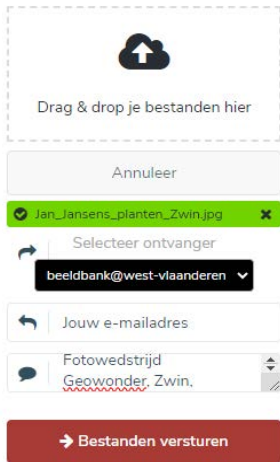


## Wedstrijdinformatie

<b>Wie mag deelnemen?</b>	<p>Iedereen, behalve:</p> <ul style="list-style-type: none"> <li>• Personeelsleden van het Zwin Natuur Park en de dienst Erfgoed van de Provincie West-Vlaanderen;</li> <li>• Kernteamleden van Geopark Schelde Delta en leden van de jury.</li> </ul>
<b>Leeftijdscategorieën?</b>	<p>Er zijn 2 categorieën: - 18 en +18. De leeftijd wordt bepaald op basis van de leeftijd die de deelnemer heeft op de openingsdatum van de wedstrijd, namelijk 29 juni 2024.</p>
<b>Gebiedsafbakening</b>	<ul style="list-style-type: none"> <li>• Neem een foto in 1 van de 40 geosites van Geopark Schelde Delta, Zie de kaart van Geopark Schelde Delta op <a href="http://www.zwin.be/fotowedstrijd-geowonder">www.zwin.be/fotowedstrijd-geowonder</a></li> <li>• Neem voor het <b>thema landschap</b> de foto in een van de volgende 5 focusgebieden: Landschapspark Zwinstreek, Zak van Zuid-Beveland, Brabantse Wal-Kalmthoutse Heide, Cuesta van Oedelem-Zomergem, Nationaal Park Scheldevallei. Zie kaart thema Landschap.</li> </ul>
<b>Thema categorie -18</b>	<ul style="list-style-type: none"> <li>• Voor deelnemers jonger dan 18 jaar is er één thema: <b>natuur</b>.</li> <li>• De foto's kunnen dieren, planten, landschap of het klimaat in beeld brengen.</li> <li>• Vermeld jouw naam, het thema natuur en 1 van de 40 geosites duidelijk in de bestandsnaam, vb.: <i>Jan_Janssens_natuur_Zwin</i></li> </ul>
<b>Thema's categorie +18</b>	<ul style="list-style-type: none"> <li>• Voor deelnemers vanaf 18 jaar zijn er 4 thema's: <ul style="list-style-type: none"> <li>- <b>Dieren</b></li> <li>- <b>Planten</b></li> <li>- <b>Klimaat</b></li> <li>- <b>Landschap</b></li> </ul> </li> <li>• Vermeld jouw naam, thema <b>dieren of planten of klimaat</b> en 1 van de 40 geosites duidelijk in de bestandsnaam, vb.: <i>Jan_Janssens_dieren_Zwin</i></li> <li>• Of vermeld naam, thema <b>landschap</b> en 1 van de focusgebieden, vb.: <i>Jan_Janssens_landschap_Nationaal_Park_Scheldevallei</i></li> </ul>
<b>Prijs?</b>	<ul style="list-style-type: none"> <li>• <b>Prijsuitreiking op 1 maart 2025 in Zwin Natuur Park.</b></li> <li>• <b>-18 jaar</b>, thema <b>natuur</b>, 5 laureaten: <ul style="list-style-type: none"> <li><b>1e plaats:</b> unieke overnachting voor 4 personen</li> <li><b>2e plaats:</b> prijs ter waarde van 150 euro</li> <li><b>3e plaats:</b> prijs ter waarde van 100 euro</li> <li><b>4e plaats:</b> prijs ter waarde van 75 euro</li> <li><b>5e plaats:</b> prijs ter waarde van 75 euro</li> </ul> </li> <li>• <b>+18 jaar</b>, thema <b>dieren, planten en klimaat</b>, 9 laureaten: <ul style="list-style-type: none"> <li><b>1e plaats:</b> unieke overnachting voor 2 personen</li> <li><b>2e plaats:</b> cadeaubon Vlaanderen Vakantieland 150 euro</li> <li><b>3e plaats:</b> cadeaubon Vlaanderen Vakantieland 100 euro</li> </ul> </li> <li>• <b>+18 jaar</b>, thema <b>landschap</b>, 5 laureaten: <ul style="list-style-type: none"> <li><b>5 winnaars:</b> unieke overnachting voor 2 personen; uit elk focusgebied wordt 1 winnaar gekozen.</li> </ul> </li> <li>• Alle winnende foto's worden tentoongesteld in de <b>expo Geowonder</b> die opent op <b>1 maart 2025 in het Zwin Natuur Park</b>. De expo reist daarna door in Geopark Schelde Delta tot in 2026.</li> </ul>
<b>Looptijd</b>	<p>Foto's inzenden kan vanaf <b>29 juni tot en met 29 september 2024</b>.</p>
<b>Jurering</b>	<p>Alle foto's worden geanonimiseerd. Uit de 350 beste foto's kiest de jury de winnende foto's.</p>



# Hoe bezorg je de foto's?



- 1 **Surf** naar <https://beeldbank.west-vlaanderen.be/login/>
- 2 **Sleep maximaal 3 bestanden** in de Drag- & dropbox. Als de bestanden zijn opgeladen, worden alle balkjes groen.  
  
**Belangrijk** Benoem je foto's telkens op de volgende wijze:  
*Voornaam\_naam\_thema\_locatie.jpg*
- 3 **Selecteer** de ontvanger: [beeldbank@west-vlaanderen.be](mailto:beeldbank@west-vlaanderen.be)
- 4 **Vul** je e-mailadres in.
- 5 **Noteer** in het tekstvak: Fotowedstrijd Geowonder, locatie, geboortedatum en telefoonnummer. Voeg indien mogelijk per thema ook informatie toe.
- 6 **Klik** op 'bestanden versturen'.


**Opgelet!** U mag **maximaal 3 foto's** per persoon doorsturen. Indien meer dan 3 foto's worden opgeladen, wordt enkel rekening gehouden met de eerste drie ontvangen foto's.

## Toevoegingen Thema dieren, planten en klimaat

Indien je voor het **thema natuur, dieren, planten en klimaat**, de onderwerpen kunt benoemen, vul je die ook in, vb: visarend, woelmuis, herderstasje, strand, duinen, droogte, overstroming...

## Toevoegingen Thema landschap

Vermeld **1 van de 5 focusgebieden** in de bestandsnaam en geef indien mogelijk in het tekstvak ook de exacte locatie door:

- Open Google Maps en zoek de locatie waar de foto is genomen (zoek op adres of zoom in het beeld tot je de plek in beeld hebt).
- Klik in beeld op de exacte plek waar de foto is genomen.
- Een klein scherm verschijnt met coördinaten. Klik op het icoontje voor 'Delen'  en kopieer de link door te klikken op 'Link kopiëren'.
- Plak deze link in het tekstvak.



## DISCLAIMER

Door deel te nemen aan de fotowedstrijd verklaart de deelnemer akkoord te gaan met de inhoud van het wedstrijdreglement. Door inzending geeft de deelnemer aan de organisator het niet-exclusieve en onbeperkte recht om het fotomateriaal geheel of gedeeltelijk te gebruiken, te exploiteren en/of te publiceren op de tijdelijke tentoonstellingen, publicaties, websites, sociale media en alle andere gerelateerde uitgaven, zowel online als print, waaronder via platformen, websites, sociale media en knipseldiensten van derden, zonder dat daartoe een vergoeding verschuldigd is. Het hierboven omschreven gebruiksrecht omvat tevens het recht om het fotomateriaal te gebruiken voor merchandising van organisator, mits naamvermelding.

## ORGANISATIE



AGENTSCHAP  
NATUUR & BOS



GEOPARK  
SCHELDE  
DELTA



Interreg

Vlaanderen-Nederland



Gefinancierd door  
de Europese Unie

## INITIATIEFNEMERS



Provincie Noord-Brabant

